

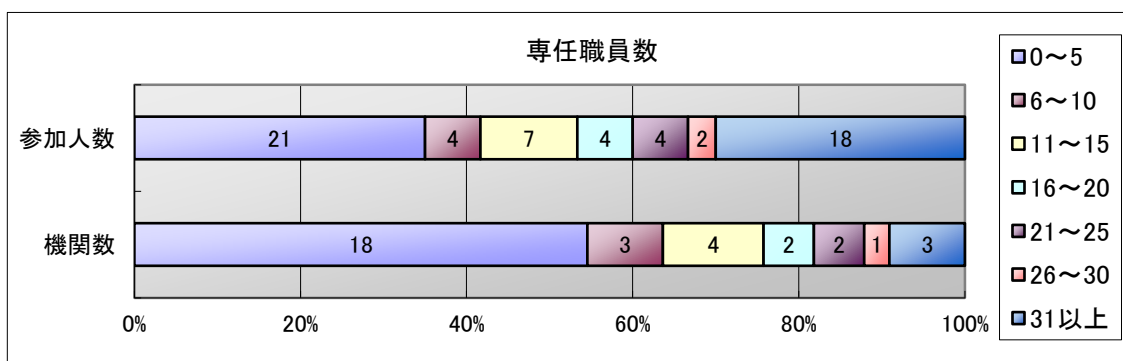
平成24年度大学図書館近畿イニシアティブ 基礎研修「初任者研修」受講者所属機関調査結果

○賛助会員を除く受講者61名を対象とした。

○職員数については機関別推薦書記載の2012年度図書館調査(日本図書館協会)データを流用した。

1. 専任職員数別

専任職員数	機関数	参加人数
0～5	18	21
6～10	3	4
11～15	4	7
16～20	2	4
21～25	2	4
26～30	1	2
31以上	3	18
計	34	61



2. 総職員数別

総職員数	機関数	参加人数
0～5	7	7
6～10	5	6
11～15	4	5
16～20	4	5
21～25	2	2
26～30	2	5
31～35	3	7
36以上	7	24
計	34	61

