

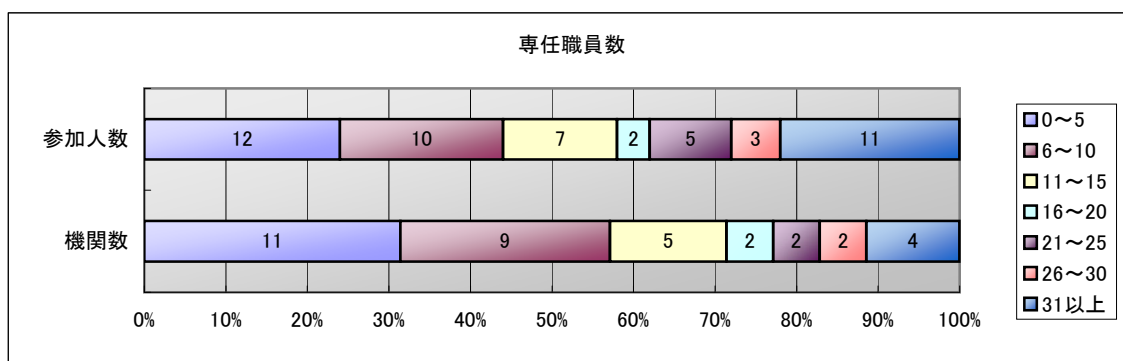
平成22年度大学図書館近畿イニシアティブ 基礎研修「初任者研修」受講者所属機関調査結果

○賛助会員を除く受講者50名を対象とした。

○職員数については機関別推薦書記載の2010年度図書館調査(日本図書館協会)データを流用した。

1. 専任職員数別

専任職員数	機関数	参加人数
0～5	11	12
6～10	9	10
11～15	5	7
16～20	2	2
21～25	2	5
26～30	2	3
31以上	4	11
計	35	50



2. 総職員数別

総職員数	機関数	参加人数
0～5	4	4
6～10	0	0
11～15	8	10
16～20	6	7
21～25	3	3
26～30	2	3
31～35	1	0
36以上	11	23
計	35	50

